



scores2edit

Deutscher Liederschatz

Updateinstallation

für macOS 10.15 „Catalina“

So installieren Sie das Liederschatz-Update für macOS 10.15 „Catalina“...

Die neueste Version des Macintosh-Betriebssystems macOS 10.15 „Catalina“, die im Oktober 2019 veröffentlicht wurde, unterstützt ausschließlich 64-Bit-Softwareanwendungen. Da es sich bei dem „Deutschen Liederschatz 2.0“ um eine 32-Bit-Anwendung handelt, ist es erforderlich, die Hauptprogrammdatei in Ihrer lokalen Liederschatzinstallation auf der Computerfestplatte zu ersetzen. So funktioniert es...

- » Falls noch nicht geschehen, kopieren Sie den kompletten Ordner „**Deutscher Liederschatz 2.0**“ von der **Liederschatz-DVD** in ein Verzeichnis auf Ihrer Festplatte, das Sie frei bestimmen können. Weitere Informationen dazu finden Sie weiter unten im Abschnitt „So kopieren (installieren) Sie den Deutschen Liederschatz 2.0 auf der Computerfestplatte“.
- » **Laden Sie sich das kostenfreie Catalina-Update für den Deutschen Liederschatz 2.0 für Macintosh** aus dem Download-Center von Klemm Music Technology:

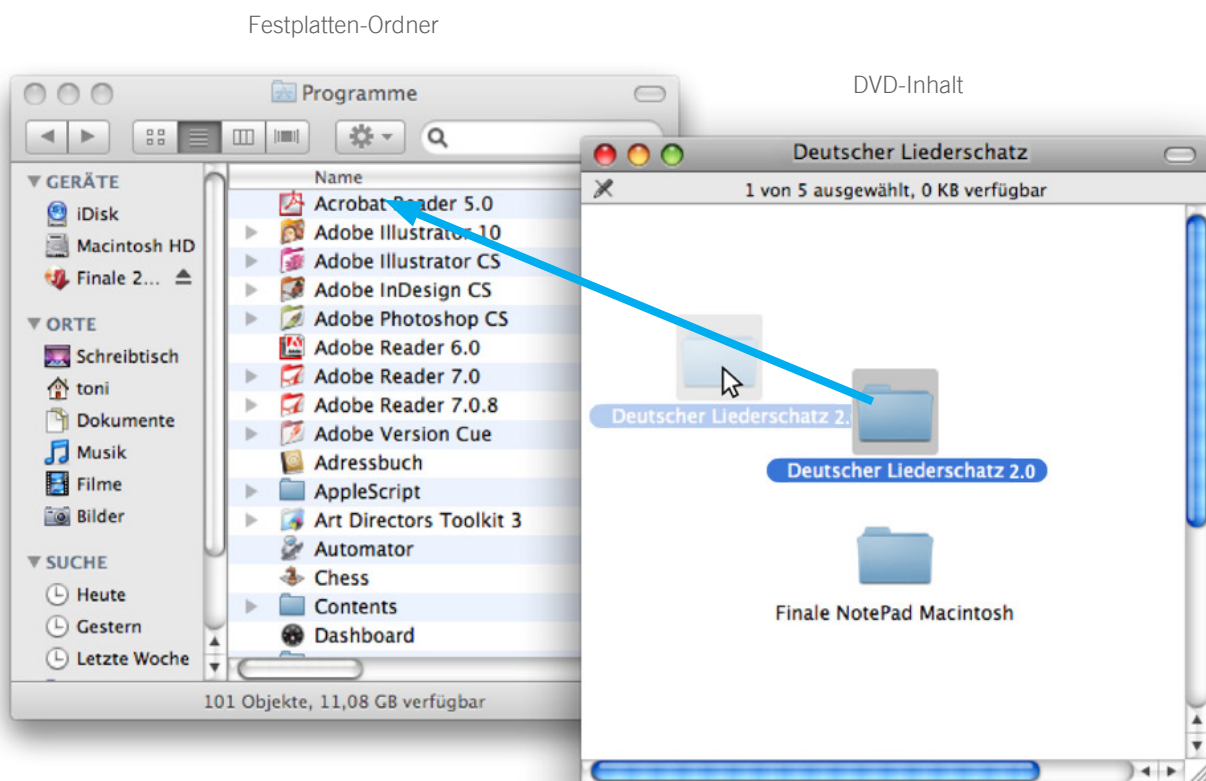
https://www.klemm-music.de/download-center/index.php?dl_id=1571141144

- » In der heruntergeladenen ZIP-Datei „**DLS 2 Mac Catalina.app.zip**“ finden Sie eine einzige Anwendungsdatei namens „**Deutscher_Liederschatz_2**“.
- » Ersetzen Sie die Anwendungsdatei „**Deutscher_Liederschatz_2**“ im kopierten Liederschatz-Ordner auf Ihrer Festplatte mit der heruntergeladenen Anwendungsdatei gleichen Namens. Um das Programm nun zu starten, doppelklicken Sie auf die aktualisierte Datei „**Deutscher_Liederschatz_2**“ im Liederschatz-Ordner auf der Festplatte.

So kopieren (installieren) Sie den Deutschen Liederschatz 2.0 auf der Computerfestplatte

Sie können die Daten des »Deutschen Liederschatzes« von der DVD auf Ihren Computer kopieren, um das Programm direkt von dort aus zu starten. (Eine automatische Installation der Daten ist nicht vorgesehen.) Verfahren Sie hierzu wie folgt:

- » **Legen Sie die DVD »Deutscher Liederschatz« in das DVD-Laufwerk Ihres Computers ein.** Das Symbol für die DVD »Deutscher Liederschatz« wird Ihnen daraufhin auf dem »Schreibtisch« Ihres Computers, also auf der grundlegenden Bildschirmoberfläche, angezeigt.
- » **Doppelklicken Sie das DVD-Symbol.** Es öffnet sich ein Fenster, das Ihnen den Inhalt der DVD anzeigt.
- » **Öffnen Sie ein weiteres Fenster des Anzeigeprogramms »Finder«,** indem Sie auf das Symbol »Macintosh HD« auf dem Schreibtisch doppelklicken. Navigieren Sie auf Ihrer Computerfestplatte in denjenigen Ordner, in den Sie die Daten von »scores2edit Deutscher Liederschatz« kopieren möchten. Die Wahl des Ordners steht Ihnen frei und wirkt sich auf die Funktionstüchtigkeit des Programms nicht aus.
- » **Arrangieren Sie beide Finder-Fenster nebeneinander auf dem Bildschirm,** so daß Sie Zugriff auf beide Fenster haben. Ergreifen Sie im Fenster für den DVD-Inhalt mit der Maus den Ordner »Deutscher Liederschatz« und ziehen ihn in das Festplatten-Fenster und dort in den gewünschten Ordner.



- » **Sichern Sie den kopierten Ordner gegen ungewollte Änderungen ab.** Wenn Sie ein Finale-Programm des Jahrgangs 2011 zum Öffnen der Lieder von »scores2edit Deutscher Liederschatz« verwenden, werden Ihnen Originaldokumente aus dem kopierten Programmordner geöffnet. Sie sollten bei der ersten Speicherung Ihres eigenen Dokuments daher den Menübefehl »Datei > Speichern als« verwenden. Wenn Sie dagegen bei der Erstspeicherung den gewohnten Befehl »Datei > Speichern« bzw. den äquivalenten Tastaturbefehl **BEFEHL-S** verwenden würden, dann würde die Originalvorlage auf der Festplatte dadurch überschrieben. Es ließe sich das Lied in der gewählten Konfiguration also nicht mehr »unberührt« neu erzeugen. Um ein Überschreiben (z. B. durch versehentliches Drücken von BEFEHL-S) zu verhindern, können Sie die Originaldokumente wie folgt gegen Überschreiben sichern:

Rechtsklicken (oder CTRL-klicken) Sie den Ordner »Deutscher Liederschatz« im Finder-Fenster Ihrer Festplatte. (Gemeint ist der von der DVD dorthin kopierte Ordner.) Wählen Sie im aufklappenden Kontextmenü den Befehl »Informationen«. Setzen Sie im folgenden Info-Fenster per Mausklick ein Häkchen in das Ankreuzfeld »Geschützt«. Schließen Sie das Info-Fenster.

- » **Legen Sie sich, falls Sie dies möchten, einen sogenannten Alias zum Start des Programms auf dem Schreibtisch Ihres Computers an.** Doppelklicken Sie hierzu – falls noch nicht beim letzten angesprochenen Punkt geschehen – den Ordner »Deutscher Liederschatz 2.0« im Finder-Fenster Ihrer Festplatte. (Gemeint ist der von der DVD dorthin kopierte Ordner.) Rechtsklicken (oder CTRL-klicken) Sie dort den Dateinamen »Deutscher_Liederschatz_2« mit dem roten Symbol und wählen aus dem aufklappenden Kontextmenü den Befehl »Alias erzeugen«. Hierdurch wird eine neue Datei namens »Deutscher_Liederschatz_2 Alias« in dem Ordner angelegt. Ziehen Sie diese Datei »Deutscher_Liederschatz_2 Alias« aus dem Finder-Fenster heraus auf den Schreibtisch.
- » **Um den »Deutschen Liederschatz« nach dieser manuellen Installation zu starten,** navigieren Sie entweder mit dem Finder (»Macintosh HD«) auf der Computer-Festplatte in den kopierten Ordner »Deutscher Liederschatz 2.0«. Doppelklicken Sie dort das rote Dateisymbol »Deutscher_Liederschatz_2«, um das Programm zu starten. Oder, falls Sie einen Alias des Programms angelegt hatten (siehe den letzten Punkt), doppelklicken Sie das Alias-Symbol auf dem Schreibtisch.